

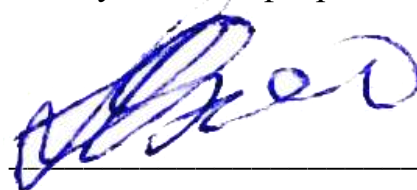
МИНОБРНАУКИ РОССИИ

Федеральное государственное бюджетное
образовательное учреждение высшего образования
«Тульский государственный университет»

Институт гуманитарных и социальных наук
Кафедра «Дизайн»

Утверждено на заседании кафедры
«Дизайн»
«_14_» января 2019 г., протокол № 8

Заведующий кафедрой



С.А. Васин

**ФОНД ОЦЕНОЧНЫХ СРЕДСТВ (ОЦЕНОЧНЫЕ МАТЕРИАЛЫ) ДЛЯ
ПРОВЕДЕНИЯ ТЕКУЩЕГО КОНТРОЛЯ УСПЕВАЕМОСТИ И
ПРОМЕЖУТОЧНОЙ АТТЕСТАЦИИ ОБУЧАЮЩИХСЯ ПО
ДИСЦИПЛИНЕ (МОДУЛЮ)**

«История искусств»

**основной профессиональной образовательной программы
высшего образования – программы бакалавриата**

по направлению подготовки
54.03.01 Дизайн

с направленностью (профилем)
Дизайн интерьера

Форма(ы) обучения: очно-заочная

Идентификационный номер образовательной программы: 540301-02-19

Тула 2019 год

ЛИСТ СОГЛАСОВАНИЯ
фонда оценочных средств (оценочных материалов)

Разработчик:

Королева С.В., доцент, к.иск.

(ФИО, должность, ученая степень, ученое звание)



(подпись)

1. Описание фонда оценочных средств (оценочных материалов)

Фонд оценочных средств (оценочные материалы) включает в себя контрольные задания и (или) вопросы, которые могут быть предложены обучающемуся в рамках текущего контроля успеваемости и промежуточной аттестации по дисциплине (модулю). Указанные контрольные задания и (или) вопросы позволяют оценить достижение обучающимся планируемых результатов обучения по дисциплине (модулю), установленных в соответствующей рабочей программе дисциплины (модуля), а также сформированность компетенций, установленных в соответствующей общей характеристике основной профессиональной образовательной программы.

Полные наименования компетенций и индикаторов их достижения [только для фондов оценочных средств (оценочных материалов) основных профессиональных образовательных программ на основе ФГОС 3++] представлены в общей характеристике основной профессиональной образовательной программы.

2. Оценочные средства (оценочные материалы) для проведения текущего контроля успеваемости обучающихся по дисциплине (модулю)

3 семестр

Перечень контрольных заданий и (или) вопросов для оценки сформированности компетенции ОК-2

1. Даны 3 исторических здания. Расположите их в определенном порядке, в соответствии со временем строительства.

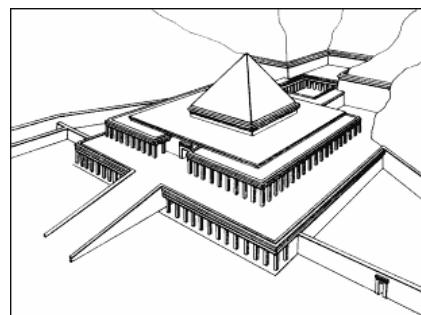
А) 1-2-3

Б) 2-1-3

В) 3-1-2



1



2



3

2. Даны 3 исторические постройки. Расположите их в определенном порядке в соответствии со временем строительства

А) 3-2-1

Б) 1-2-3

В) 3-1-2

1



2



3



3. Расположите скульптуры в необходимой последовательности в зависимости от времени их создания

А) 2-3-1

Б) 1-2-3

В) 3-1-2

1



2



3



4. Расположите живописные произведения в необходимой последовательности в зависимости от времени их создания

А) 2-3-1

Б) 1-2-3

В) 3-1-2

1



2



3



5. Расположите скульптуры в необходимой последовательности в зависимости от времени их создания

А) 2-3-1

Б) 1-2-3

В) 3-1-2

1



2



3



6. Расположите исторические постройки в необходимой последовательности в зависимости от времени их создания

А) 2-3-1

Б) 1-2-3

В) 3-1-2

1



2



3



7. Расположите живописные произведения в необходимой последовательности в зависимости от времени их создания

А) 2-3-1

Б) 1-2-3

В) 3-1-2

1



2



3



8. Расположите скульптуры в необходимой последовательности в зависимости от времени их создания

А) 1-2-3

Б) 2-1-3

В) 3-1-2



1



2



3

9. Расположите скульптуры в необходимой последовательности в зависимости от времени их создания

А) 1-2-3

Б) 2-1-3

В) 3-1-2

1



2



3

10. Расположите живописные произведения в необходимой последовательности в зависимости от времени их создания

А) 2-3-1

Б) 1-2-3

В) 3-1-2



1



2



3

11. Раскройте отличительную особенность пирамиды фараона Джосера:

А) отсутствие заупокойного храма

Б) ступенчатая форма

В) два входа в заупокойный ансамбль

12. Выявите основной метод, применявшийся для возведения архитектурных построек, в древнегреческом зодчестве:

А) стоечно-балочный

Б) монолитно-оболочечный

В) оба варианта верные

13. Выявите основную характеристику зофорного фриза:

А) непрерывность

Б) деление на триглифы и метопы

В) отсутствие декора

14. Выявите основные принципы, характерные для эпохи эллинизма:

А) объединение элементов греческой культуры с восточной

Б) распространение греческой культуры по всем областям эллинистического мира

В) оба варианта верные

15. Выявите характерные особенности скульптуры эпохи эллинизма:

А) преимущественное развитие мелкой пластики

Б) создание обобщенного образа человека-гражданина

В) гипертрофированная монументальная скульптура

16. Выявите главное отличие римского скульптурного портрета от греческого:

- А) создание идеально прекрасного образа
- Б) передача конкретного облика модели**
- В) оба варианта верные

17. Контрольный вопрос Даны 3 исторических здания. Расположите их в определенном порядке, в соответствии со временем строительства.

- А) 1-2-3
- Б) 2-1-3**
- В) 3-1-2

1



2



3



18. Контрольный вопрос Даны 3 исторические постройки. Расположите их в определенном порядке в соответствии со временем строительства

- А) 3-2-1
- Б) 1-2-3
- В) 3-1-2**

1



2



3



19. Контрольный вопрос Расположите скульптуры в необходимой последовательности в зависимости от времени их создания

А) 2-3-1

Б) 1-2-3

В) 3-1-2

1



2



3



20. Контрольный вопрос Расположите живописные произведения в необходимой последовательности в зависимости от времени их создания

А) 2-3-1

Б) 1-2-3

В) 3-1-2

1



2



3



4 семестр

Перечень контрольных заданий и (или) вопросов для оценки сформированности компетенции ОК-2

1. Даны 3 исторических здания. Расположите их в определенном порядке, в соответствии со временем строительства.

А) 1-2-3

Б) 2-1-3

В) 3-1-2



1

2



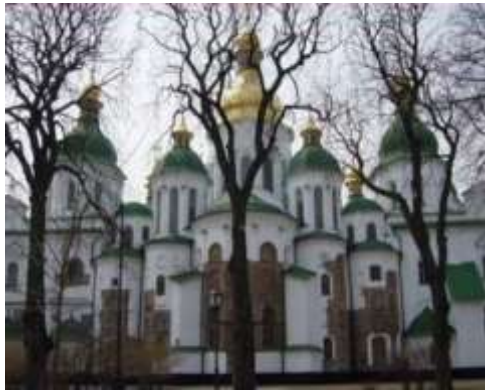
3

2. Даны 3 исторические постройки. Расположите их в определенном порядке в соответствии со временем строительства

А) 3-2-1

Б) 1-2-3

В) 3-1-2



3. Расположите скульптуры в необходимой последовательности в зависимости от времени их создания

А) 2-3-1

Б) 1-2-3

В) 3-1-2



4. Расположите скульптуры в необходимой последовательности в зависимости от времени их создания

А) 2-3-1

Б) 1-2-3

В) 3-1-2



5. Расположите живописные произведения в необходимой последовательности в зависимости от времени их создания

А) 2-3-1

Б) 1-2-3

В) 3-1-2



6. Расположите живописные произведения в необходимой последовательности в зависимости от времени их создания

А) 2-3-1

Б)1-2-3

В)3-1-2



7. Расположите живописные произведения в необходимой последовательности в зависимости от времени их создания

А)2-3-1

Б)1-2-3

В)3-1-2



8. Расположите живописные произведения в необходимой последовательности в зависимости от времени их создания

А)2-3-1

Б)1-2-3

В)3-1-2



1



2



3

9. Расположите живописные произведения в необходимой последовательности в зависимости от времени их создания

А) 2-3-1

Б) 1-2-3

В) 3-1-2



1



2



3

10. Расположите скульптуру в необходимой последовательности в зависимости от времени ее создания

А) 2-3-1

Б) 1-2-3

В) 3-1-2



2



11. Назовите, какой фон преобладает в византийской церковной настенной мозаике:

- А)белый
- Б)синий
- В)золотой**

12. Вспомните и назовите автора данного произведения и страну.



- А)Эль Греко, Испания
- Б)Феофан Грек, Византия
- В)Андрей Рублев, Древняя Русь**

13. Вспомните и назовите традиционные черты иконографического канона, использование в изображении лика святых

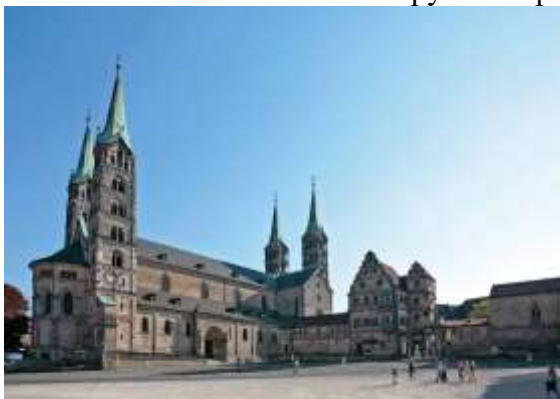
- А)огромные миндалевидные глаза, тонкий нос, едва обозначенные красным губы, узкий округлый подбородок**
- Б)лицо в профиль, глаз в фас
- В)гиперреализм и светотеневая моделировка формы

14. Вспомните и назовите средневековое сооружение



- А)Храм Софии в Киеве
- Б)Храм Софии в Константинополе
- В)Храм Софии в Новгороде**

15. Вспомните и назовите сооружение романского периода



- А)Кельнский собор
- Б)Бамбергский собор**
- В)Шартрский собор

16. Вспомните и назовите сооружение Византии



- А) Нотр Дам де Пари во Франции
- Б) Храм Софии в Константинополе**
- В) Церковь Сан-Витале в Равенне

17. Вспомните и назовите сооружение Древней Руси



- А) Храм Покрова на Нерли
 - Б) Храм Василия Блаженного
 - В) Церковь Вознесения Господня в Коломенском**
18. Вспомните и назовите византийскую мозаику



- А) Пантократор
- Б) Добрый пастырь**
- В) Апостол

18. Выявите характерную черту романского изобразительного искусства:

- А) символический характер
- Б) стилизация форм
- В) оба варианта верные**

19. Благодаря каким конструктивным особенностям готических построек зодчим удалось значительно увеличить их высоту?

- А) нервюрный свод**
- Б) стоечно-балочная система
- В) аркадные конструкции

20. Вспомните и назовите, как назывались змеевидные чудовища собора Нотр-Дам де Пари, служившие водосточными трубами?

- А) грифоны
- Б) горгульи**
- В) василиски

21. Собор Нотр-Дам де Пари представляет собой...

- А) пятинефную базилику**

- Б)шатровую церковь
- В) трёхнефный баптистерий

22. Соборная площадь Московского Кремля образована тремя соборами

- А)Успенским, Архангельским, Благовещенским
- Б)Никольским, Преображенским, Софийским
- В)Дмитриевским, Софийским, Успенским

23.Мозаика _____



- А)Храма Святой Софии в Константинополе
- Б)Храма Святой Софии в Киеве
- В)Храма Святой Софии в Новгороде

24.Мозаика _____



- А) Храма Святой Софии в Киеве
- Б) Храма Святой Софии в Константинополе
- В) Храма Святой Софии в Новгороде

25. Вспомните и назовите храм



- А) Церковь Покрова на Нерли
 Б) Собор Покрова на рву
 В) Церковь Спаса Преображения на Ильине улице

5 семестр

Перечень контрольных заданий и (или) вопросов для оценки сформированности компетенции ОК-2

1. Расположите живописные произведения в необходимой последовательности в зависимости от времени их создания

А) 2-3-1

Б) 1-2-3

В) 3-1-2

1



2



3



2. Расположите живописные произведения в необходимой последовательности в зависимости от времени их создания

А) 2-3-1

Б) 1-2-3

В) 3-1-2

1



2



3



3. Расположите живописные произведения в необходимой последовательности в зависимости от времени их создания

А) 2-3-1

Б) 1-2-3

В) 3-1-2



1

2



3

4. Расположите живописные произведения в необходимой последовательности в зависимости от времени их создания

А) 2-3-1

Б) 1-2-3

В) 3-1-2

1



2



3



5. Расположите живописные произведения в необходимой последовательности в зависимости от времени их создания

А) 2-3-1

Б) 1-2-3

В) 3-1-2

1



2



3



6. Расположите живописные произведения в необходимой последовательности в зависимости от времени их создания

А) 2-3-1

Б) 1-2-3

В) 3-1-2

1



2



3



7. Расположите живописные произведения в необходимой последовательности в зависимости от времени их создания

А)2-3-1

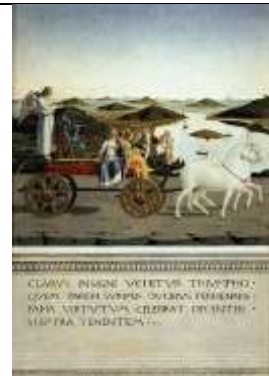
Б)1-2-3

В)3-1-2

1



2



3



8. Расположите скульптурные произведения в необходимой последовательности в зависимости от времени их создания

А)2-3-1

Б)1-2-3

В)3-1-2

1



2



3



9. Расположите скульптурные произведения в необходимой последовательности в зависимости от времени их создания

А)2-3-1

Б)1-2-3

В)3-1-2

1



2



3



10. Расположите скульптурные произведения в необходимой последовательности в зависимости от времени их создания

А) 2-3-1

Б) 1-2-3

В) 3-1-2

1



2



3



11. Вспомните и назовите автора данной картины и страну.



А) Ян Ван Эйк, Нидерланды

Б) Альбрехт Дюрер, Германия

В) Сандро Боттичелли, Италия

12. Вспомните и назовите автора данной картины и страну



- А) Альбрехт Дюрер. Германия.
- Б) Питер Брейгель. Нидерланды.
- В) Лукас Кранах Старший. Германия

13. Вспомните и назовите автора данной картины и страну



- А) Якопо Тинторетто. Италия
- Б) Альбрехт Дюрер. Германия.
- В) Паоло Веронезе. Италия

14. Вспомните и назовите автора данной картины и страну



- А) Ян Ван Эйк. Нидерланды
- Б) Леонардо да Винчи. Италия
- В) Рафаэль Санти. Италия

15. Вспомните и назовите автора данной картины и страну



- А) Иероним Босх. Нидерланды
- Б) Дуччо ди Буонинсенья. Италия
- В) Симоне Мартини. Италия

16. Вспомните и назовите автора данной картины и страну



- А) Питер Брейгель. Нидерланды
- Б) Аньоло Бронзино. Италия
- В) Джорджо Вазари. Италия

17. В чем заключалась в большей мере сущность возрождения античности в архитектуре Италии 15 в.:

- А) в использовании античной ордерной системы как образца для прямого подражания
- Б) в освоении античной ордерной системы в качестве школы нового архитектурного мышления**
- В) оба ответа верные

18. Выявите характерную черту искусства итальянского Возрождения

- А) религиозность
- Б) гуманизм**
- В) космизм

19. Выявите основные принципы, характерные живописи Высокого Возрождения Италии

- А) главными темами живописных произведений были библейские сюжеты
- Б) в портретной живописи передавался характер и богатый внутренний мир персонажей**
- В) главными сюжетами являлись мифологические легенды

20. Выявите основные принципы, характерные скульптуры Высокого Возрождения Италии

- А) скульптуры прославляют божественную силу Христа
- Б) скульптуры прославляют силу и мощь человека, красоту его тела**

В) скульптуры прославляют языческих богов

21. Благодаря какому конструктивному принципу Филиппо Брунеллески воздвиг купол собора Санта Мария дель Фьоре во Флоренции

А) устройство пустотелого купола с двумя оболочками: нижней – несущей, верхней-декоративной

Б) конструкция купола поддерживалась контрфорсами и аркбутанами

В) стены купола были изготовлены из кирпича и являлись несущими

22. В чем заключался основной принцип искусства Возрождения

А) возрождение китайских традиций

Б) возрождение индийских традиций

В) возрождение античных традиций

23. Вспомните и назовите, кто впервые ввел термин «готика», с целью отделить «старое» Средневековое искусство от «нового» искусства Возрождения?

А) Джорджо Вазари

Б) Генрих Шиман

В) Артур Эванс

24. Выявите основные принципы, характерные искусству Маньеризма

А) светотеневые диссонансы, преувеличенная экспрессивность поз, удлиненность пропорций фигур, использованию так называемой «змеевидной» линии

Б) следование византийским иконографическим канонам

В) следование древнеегипетским канонам

6 семестр

Перечень контрольных заданий и (или) вопросов для оценки сформированности компетенции ОК-2

1. Вспомните и назовите живописное полотно, которое принадлежит эпохе рококо:

А) «Мертвый Христос» Андреа Мантенья

Б) «Юдифь» Джорджоне

В) «Галантный Арлекин и Коломбина» Жан Антуан Ватто

2. Вспомните и назовите автора данной картины и страну.



А) И.К. Айвазовский, Россия

Б) К.П. Брюллов, Россия

В) Франс Хальс, Голландия

3. Назовите, особенно ярко готический стиль проявился в архитектуре...

1) дворцов и поместий

2) светских построек

3) соборов, церквей, монастырей

4. Назовите какая страна явилась родиной искусства Возрождения?

- 1) Англия
- 2) Италия
- 3) Испания

5. В _____ Папский Рим становится центром не только итальянской, но и европейской феодально-католической культуры. Здесь формируется и расцветает искусство барокко. Одной из главных задач художников барокко было окружением величия и превосходства светской и церковной власти.

- А) XVII в.
- Б) XVIII в.
- В) XIX в.

6. Самым крупным представителем итальянского барокко был архитектор и скульптор

- А) Джованни Лоренцо Бернини
- Б) Франческо Борромини
- В) Доменико Грегорини

7. Даны 3 исторических здания. Расположите их в определенном порядке, в соответствии со временем строительства.

- А) 1-2-3
- Б) 2-1-3
- В) 3-1-2

1



2



3



8. Даны три исторических постройки. Расположите здания в определенном порядке в соответствии со временем строительства

1



2



3



9. Вспомните и напишите автора картины

А) Анри Матисс

Б) Рембрандт ван Рейн

В) Тулуз Лотрек



10. Вспомните и назовите автора картины

А) Караваджо Буонарроти

Б) Караваджо Микеланджело

В) Карраччи Аннибале



11. Раскройте особенности стиля классицизм

А) Представители классицизма находили воплощение своих общественных идеалов в Древней Греции и республиканском Риме

Б) Получил свое название от характерного для данного стиля орнамента рокайль

В) реализм, народность, яркая жизнерадостность, торжественная праздничность образов

12. Раскройте особенности стиля рококо

А) стилистическое направление европейского искусства первой половины и середины XVIII века, получившее распространение во Франции, Германии, Австрии и других странах. Получил свое название от характерного для данного стиля орнамента рокайль

Б) стилистическое направление европейского искусства XVI в., в первую очередь, итальянского; для живописи характерна передача мимики лица и тела человека, изображение пространства; скульптуры традиционно наполнены героическим пафосом

В) период в развитии средневекового искусства на территории Западной, Центральной и отчасти Восточной Европы с XII по XV-XVI в.; зародился стиль во Франции; в основном, проявился в архитектуре храмов, соборов, церквей, монастырей

13. Раскройте особенности живописи Никола Пуссена

А) основатель английской школы живописи XVIII века; его живописные произведения явились правдивым отображением жизни различных слоев английского общества и были проникнуты правдивыми критическими тенденциями

Б) обращался к аллегорическим и мифологическим сюжетам; писал также нарядно-кокетливые портреты и сцены с обнаженной натурой

В) основатель французского классицизма; он создал так называемый «героический пейзаж»; в изображении фигур мастер следовал античным традициям

14. Раскройте особенности живописи Рембрандта ван Рейна

А) характерны театральные, маскарадные сюжеты

Б) голландский живописец XVII в., непревзойденный мастер живописи и графики, создававший произведения практически во всех жанрах: портреты, натюрморты, пейзажи, жанровые сцены, картины на библейские, мифологические и исторические сюжеты

В) художник был последним представителем легкого, изящного стиля рококо

15. Раскройте особенности живописи Питера Пауля Рубенса

А) художник черпал свои сюжеты в народных обычаях, баснях и пословицах

Б) живопись отличалась строгой изысканностью композиции и тонкой сдержанностью колорита, он акцентировал утонченный аристократизм образов

В) глава фламандской школы живописи XVII в., создатель огромных барочных патетических композиций, то запечатлевающих апофеоз героя, то исполненных трагизма; сила пластического воображения, динамичной форм и ритмов, торжество декоративного начала составляет основу его творчества

16. Выявите основные принципы, лежащие в основе написания картин Антуана Ватто, Франсуа Буше, Жана Оноре Фрагонара

А) преобладали пейзажи, мифологические и современные галантные темы, пасторальный жанр (пастушеские сцены)

Б) искусство проникнуто трагизмом и мистической экзальтацией

В) сочетание изощренную средневековую фантастику, порожденные безграничным воображением гротескные образы с фольклорно-сатирическими и нравоучительными тенденциями

17. Выявите основные принципы живописи Питера Хооха, Адриана ван Остаде

А) Для голландской живописи XVII в. были характерны сюжеты бытового жанра: сцены их быта состоятельных бюргеров и сцены из крестьянской жизни

Б) ориентация на античное искусство

В) изображение мифологических сюжетов

18. Контрольный вопрос. Сравните картины, а затем напишите, какая из них не принадлежит кисти Питера Пауля Рубенса

А) 1

Б) 2

В) 3



19. Контрольный вопрос. Сравните картины, а затем напишите, какая из них не принадлежит кисти Диего Веласкеса

А) 1

Б) 2

В) 3



1



2



3

20. Контрольный вопрос. Сравните картины, а затем напишите, какая из них не принадлежит кисти Яна Вермеера Делфтского

А)1

Б)2

В)3



1



2



3

Перечень контрольных заданий и (или) вопросов для оценки сформированности компетенции ОК-2

1. Вспомните и назовите живописное полотно, которое принадлежит эпохе революционный классицизм:

- А) «Мертвый Христос» Андреа Мантенья
- Б) «Юдифь» Джорджоне
- В) «Смерть Марата» Давид Жак Луи**

2. Вспомните и назовите автора данной картины и страну.



- А) И.К.Айвазовский, Россия
- Б) К.П.Брюллов, Россия
- В) Давид Жак Луи, Франция**

3. Назовите, как особенно ярко революционный классицизм проявился во французской живописи...

- А) мифологическими сюжетами
- Б) народным фольклором
- В) прославлением патриотизма и гражданской доблести**

4. Назовите, какая страна явилась родиной искусства Ампира?

- А) Нидерланды
- Б) Франция**
- В) Германия

5. Даны 3 живописные произведения. Расположите их в определенном порядке, в соответствии со временем создания.

- А) 1-2-3
- Б) 2-1-3**
- В) 3-1-2

1



2



3



6. Даны 3 живописные произведения. Расположите их в определенном порядке, в соответствии со временем создания.

А) 1-2-3

Б) 2-1-3

В) 3-1-2

1



2



3

7. Вспомните и напишите автора картины

А) Анри Матисс

Б) Жан Огюст Доминик Энгр

В) Тулуз Лотрек



8. Вспомните и напишите автора картины

А) Анри Матисс

Б) Гро Жан Антуан

В) Рембрандт ван Рейн



9. Вспомните и напишите автора картины

А) Эль Греко

Б) Анри де Тулуз Лотрек

В) Антуан Ватто



10. Вспомните и напишите автора картины

А) Антуан Ватто

Б) Франсиско Гойя

В) Пьер-Нарсис Герен



11. Контрольный вопрос. Расположите живописные произведения в необходимой последовательности в зависимости от времени их создания

А) 2-3-1

Б) 1-2-3

В)3-1-2

1



2



3



12. Раскройте особенности стиля Амбир

- А) изображение исторических персонажей, жертвующих во благо Отечества собственной жизнью
- Б) критическое отношение к действительности, сатира, высмеивание пороков общества
- В) галантные сцены, игривость, богатая палитра, романтизм сюжетов

13. Выявите основные принципы графики Франсиско Гойя

- А) эзоповым языком, в форме басни, притчи, сказания, мастер наносил метки удары порокам королевского двора и обществу в целом
- Б) мастер достигал искусной передачи быстро сменяющихся эффектов освещения, ощущения свежести природы
- В) художника влечет тонкая передача оттенков воздуха и света, в которых реальные предметы как бы растворяются

14. Выявите основные принципы живописи Эжена Делакруа

- А) остро и точно схватывает мгновение «потока жизни» большого города: неопределенное мелькание – пульсацию и глухой шум уличного движения, влажную прозрачность мгlistость воздуха
- Б) стремление вырваться из тусклой повседневности, мечтательность, и вместе с тем неопределенность этих мечтаний, хрупкость внутреннего мира, яркий индивидуализм
- В) завершение традиции реалистической сюжетной картины; на смену замкнутой композиции приходит принцип острого наблюдения и улавливания при помощи своеобразной композиционной «кадрировки»

15. Выявите основные принципы стиля бидермейер

- А) осмеяние пороков современного общества
- Б) обращение к аллегорическим и мифологическим сюжетам

В)любовь к истории, к легендам и сказкам, а также обращение к современным темам: городская и деревенская жизнь, гуляющая толпа, труд обыкновенных людей

16.Выявите основные принципы живописного направления «Назарейцы»

А)считая образцом то творчество Рафаэля Санти, то искусство Кватроченто, то немецкое Возрождение, художники тяготели к библейским сюжетам

Б)пленэрные работы, игра цветных рефлексов, состояние среды

В)живописные произведения передают поэзию национального немецкого пейзажа, пронизанного меланхолическим настроением

17. Сравните картины, а затем напишите, какая из них не принадлежит кисти Жака Луи Давида

А)1

Б)2

В)3



18. Сравните картины, а затем напишите, какая из них не принадлежит кисти Теодора Жерико

А)1

Б)2

В)3





3

19. Сравните произведения, а затем напишите, какое из них не принадлежит кисти Франсиско Гойя

А)1

Б)2

В)3



1



2



3

20. Сравните произведения, а затем напишите, какое из них не принадлежит кисти Жана Франса Милле

А)1

Б)2

В)3



1



2

3



21. Сравните произведения, а затем напишите, какое из них не принадлежит кисти Теодора Руссо

А)1

Б)2

В)3

1



2



3



22. Сравните произведения, а затем напишите, какое из них не принадлежит кисти Гюстава Курбе

А)1

Б)2

В)3

1



2



3



8 семестр

Перечень контрольных заданий и (или) вопросов для оценки сформированности компетенции ОК-2

1. Расположите сооружения в необходимой последовательности в зависимости от времени их создания

А)2-3-1

Б)1-2-3

В)3-1-2



1



2



3

2. Расположите сооружения в необходимой последовательности в зависимости от времени их создания

А)2-3-1

Б)1-2-3

В)3-1-2



1



2

3



3. Даны две картины. Сравните их и определите, к какому живописному направлению они принадлежат. Обоснуйте свой ответ.

А) Реализм

Б) Романтизм

В) Импрессионизм



1



2

4. Даны известные постройки. Расположите их в определенном порядке, в соответствии со временем создания.

А) 1-2-3

Б) 2-1-3

В) 3-1-2



1



2

3



5. Расположите сооружения в необходимой последовательности в зависимости от времени их создания

А)2-3-1

Б)1-2-3

В)3-1-2

1



2



3



6. Расположите сооружения в необходимой последовательности в зависимости от времени их создания

А)2-3-1

Б)1-2-3

В)3-1-2



1



2



3

7. Расположите сооружения в необходимой последовательности в зависимости от времени их создания

А) 2-3-1

Б) 1-2-3

В) 3-1-2



1



2



3

8. Даны скульптуры. Расположите их в определенном порядке, в соответствии со временем создания.

А) 1-2-3

Б) 2-1-3

В) 3-1-2

1



2



3



9. Даны известные произведения. Расположите их в определенном порядке, в соответствии со временем создания.

А) 1-2-3

Б) 2-1-3

В) 3-1-2

1



2



3



10. Даны живописные произведения. Расположите их в определенном порядке, в соответствии со временем создания.

А) 1-2-3

Б) 2-1-3

В) 3-1-2



1

2



3

11. Раскройте особенности живописи В.Г.Перова, входившего в Товарищество передвижных художественных выставок

- А) интерес к реальным событиям в России; раскрытие темы социального неравенства;
- Б) интерес к античным сюжетам и языческим богам
- В) интерес к русской природе

12. Изложите свое мнение, каким образом повлияли русские философы «славянофилы» на художника М.В.Нестерова

- А) в пропаганде католицизма; ведущими сюжетами являлись библейские легенды
- Б) в идеализации древнегреческой истории; большую роль отводили языческой мифологии
- В) в идеализации средневековой русской истории; в важности православной веры; в качестве главного героя изображались духовные наставники и монахи

13. Раскройте особенности живописи В.И.Сурикова

- А) сюжеты на тему русской истории, воплощение национальных идеалов в живописи
- Б) изображение русской природы, воспевание образа богатой русской земли
- В) сюжеты на тему христианской веры, изображение в качестве главных героев библейских персонажей и монахов

14. Выявите основные принципы живописи А.Н.Бенуа, В.Э.Борисова- Мусатова и К.А.Сомова, принадлежащих к художественному объединению «Мир искусства»

- А) реалистичность сюжетов; в качестве главного героя изображение - крестьянина

Б) ретроспективная мечтательность; ностальгия по предыдущим эпохам; символизм образов

В) соответствие академическим основам живописи; героические образы исторических эпох

15. Выявите основные принципы, лежащие в основе написания картин художников XIX в.

А) попытка запечатлеть сиюминутное мгновение; важное внимание уделяется передаче естественного освещения; кратковременная работа на открытом воздухе

Б) заимствование сюжетов из древнеримской истории; выявление героя, способного пожертвовать собственной жизнью ради великой идеи

В) точно выверенная композиция, детальная проработка деталей картины



К.Моне. Бульвар Капуцинок



К. А.Коровин. Парижское кафе.

16. Выявите принципы, лежащие в основе художественного объединения «Бубновый валет»

А) следование традициям академической школы живописи

Б) бунтарство; ведущие ориентиры живописи - эксперименты, декоративность и фактурность

В) изображение исторических событий; достоверность в передаче образов

17. Сравните картины Клода Моне «Тополя на Эпте» и И.Э.Грабара «Февральская глазуль», а затем выявите, какие художественные приемы являются общими.

А) стремление в передаче внутреннего содержания внешних форм

Б) попытка передать состояние природы, уловить сиюминутное мгновение, атмосферу и солнечный свет

В) декоративная яркость цвета, фактурная сложность, передача объема цветом



Клод Моне «Тополя на Эпте» 1891г.



И.Э.Грабарь «Февральская глазуль» 1904г.

18. Сравните картины, а затем напишите, какая из них не принадлежит кисти А.Н.Бенуа

- А)1
- Б)2
- В)3



1



2



3

19. Выявите общие принципы, лежащие в основе здания Исторического музея В.О.Шервуда и фасада Третьяковской галереи, спроектированного В.М.Васнецовым

- А) ориентация на классическую архитектуру
- Б) обращение к мотивам древнерусского культового зодчества
- В) использование барочных элементов



В.О.Шервуд. Исторический музей в Москве . 1874-1883гг.



В.М.Васнецов. Фасад Третьяковской галереи (1900-1905гг.)

20.Изложите свое мнение, в чем повлияли русских философы «западники» на художника В.Е.Маковского

- А) в продвижении новых форм в искусстве; отрицании академической школы живописи
- Б) в интересе к реальным событиям в обществе; в пропаганде освобождения крестьян от крепостной зависимости; в качестве главного героя картин выступал русский народ

В) в интересе к средневековой западноевропейской культуре; изображение героев мифов и легенд

3. Оценочные средства (оценочные материалы) для проведения промежуточной аттестации обучающихся по дисциплине (модулю)

3 семестр

Перечень контрольных заданий и (или) вопросов для оценки сформированности компетенции ОК-2

1. Даны 3 исторические здания. Расположите их в определенном порядке, в соответствии со временем строительства.

А) 1-2-3

Б) 2-1-3

В) 3-1-2



2. Даны постройки. Расположите их в определенном порядке, в соответствии со временем строительства.

А) 1-2-3

Б) 2-1-3

В) 3-1-2



3



3. Даны скульптуры. Расположите их в определенном порядке, в соответствии со временем создания.

А) 1-2-3

Б) 2-1-3

В) 3-1-2

1



2



3



4. Даны скульптуры. Расположите их в определенном порядке, в соответствии со временем создания.

А) 1-2-3

Б) 2-1-3

В) 3-1-2

1



2





3

5. Даны сооружения. Расположите их в определенном порядке, в соответствии со временем строительства.

А) 1-2-3

Б) 2-1-3

В) 3-1-2



1



2



3

6. Даны сооружения. Расположите их в определенном порядке, в соответствии со временем строительства.

А) 1-2-3

Б) 2-1-3

В) 3-1-2



1





3

7. Даны произведения. Расположите их в определенном порядке, в соответствии со временем создания.

А) 1-2-3

Б) 2-1-3

В) 3-1-2



1



2



3

8. Даны произведения. Расположите их в определенном порядке, в соответствии со временем создания.

А) 1-2-3

Б) 2-1-3

В) 3-1-2



1



2

3



9. Даны скульптуры. Расположите их в определенном порядке, в соответствии со временем создания.

А) 1-2-3

Б) 2-1-3

В) 3-1-2

1



2



3



10. Даны скульптуры. Расположите их в определенном порядке, в соответствии со временем создания.

А) 1-2-3

Б) 2-1-3

В) 3-1-2



11. Выявите основные принципы, характерные для эпохи эллинизма:

- А) объединение элементов греческой культуры с восточной
- Б) распространение греческой культуры по всем областям эллинистического мира
- В) оба варианта верные**

12. Выявите характерные особенности скульптуры эпохи эллинизма:

- А) преимущественное развитие мелкой пластики
- Б) создание обобщенного образа человека-гражданина
- В) гипертрофированная монументальная скульптура**

13. Выявите главное отличие римского скульптурного портрета от греческого:

- А) создание идеально прекрасного образа
- Б) передача конкретного облика модели**
- В) оба варианта верные

14. **Контрольный вопрос** Расположите живописные произведения в необходимой последовательности в зависимости от времени их создания

- А) 2-3-1
- Б) 1-2-3
- В) 3-1-2**



3



15. Контрольный вопрос Расположите скульптуры в необходимой последовательности в зависимости от времени их создания

А) 1-2-3

Б) 2-1-3

В) 3-1-2

1



2



3



16. Контрольный вопрос Расположите скульптуры в необходимой последовательности в зависимости от времени их создания

А) 1-2-3

Б) 2-1-3

В) 3-1-2

1



2



3



17. Контрольный вопрос. Расположите живописные произведения в необходимой последовательности в зависимости от времени их создания

А) 2-3-1

Б) 1-2-3

В) 3-1-2

1



2



3



18. Контрольный вопрос. Даны 3 исторических здания. Расположите их в определенном порядке, в соответствии со временем строительства.

А) 1-2-3

Б) 2-1-3

В) 3-1-2



1

2



3

19. Контрольный вопрос. Даны 3 исторические постройки. Расположите их в определенном порядке в соответствии со временем строительства

А) 3-2-1

Б) 1-2-3

В) 3-1-2



1



2



3

20. Контрольный вопрос. Расположите скульптуры в необходимой последовательности в зависимости от времени их создания

А) 2-3-1

Б) 1-2-3

В) 3-1-2

1



2



3



4 семестр

Перечень контрольных заданий и (или) вопросов для оценки сформированности компетенции ОК-2

1. Даны соборы. Расположите их в определенном порядке, в соответствии со временем строительства.

А) 1-2-3

Б) 2-1-3

В) 3-1-2

1



2



3



2. Даны соборы. Расположите их в определенном порядке, в соответствии со временем строительства.

А) 1-2-3

Б) 2-1-3

В) 3-1-2

1



2



3



3. Даны соборы. Расположите их в определенном порядке, в соответствии со временем строительства.

А) 1-2-3

Б) 2-1-3

В) 3-1-2

1



2



3



4. Даны здания. Расположите их в определенном порядке, в соответствии со временем строительства.

А) 1-2-3

Б) 2-1-3

В) 3-1-2

1



2



3



5. Даны соборы. Расположите их в определенном порядке, в соответствии со временем строительства.

А) 1-2-3

Б) 2-1-3

В) 3-1-2

1



2



3



6. Даны соборы. Расположите их в определенном порядке, в соответствии со временем строительства.

А) 1-2-3

Б) 2-1-3

В) 3-1-2

1



2



3



7. Даны здания. Расположите их в определенном порядке, в соответствии со временем строительства.

А) 1-2-3

Б) 2-1-3

В) 3-1-2

1



2



3



8. Даны здания. Расположите их в определенном порядке, в соответствии со временем строительства.

A) 1-2-3

Б) 2-1-3

В) 3-1-2

1



2



3



9. Даны соборы. Расположите их в определенном порядке, в соответствии со временем строительства.

A) 1-2-3

Б) 2-1-3

В) 3-1-2

1



2



3



10. Даны здания. Расположите их в определенном порядке, в соответствии со временем строительства.

A) 1-2-3

Б) 2-1-3

В) 3-1-2



1



2



3

11. Выявите основные особенности Храма Успения Богородицы (Успенский собор или Десятинная церковь 989-996 гг.)

А) крестово-купольный тип; в плане храм образует квадрат, который делится столпами на отдельные части, называемые нефами

Б) план в форме египетского креста

В) план в форме латинского креста

12. Выявите основные особенности Собора Софии в Великом Новгороде (1045—1050 гг.)

А) Пятинефный храм с крытыми галереями заканчивается на востоке 5 апсидами

Б) трехнефный храм

В) трехнефный, шестистолпный храм

13. Выявите основные особенности Иконы Владимирской Богоматери. Начало XII в. Константинополь

А) «Одигитрия» (греч. «Путеводительница»)

Б) «Оранта» (греч. «Молящаяся») и «Знамение»

В) «Елеуса» (греч. «Умиление»)

14. Выявите основные особенности Спаса Нередицы близ Новгорода. Заложена 1198 г.

А) Шестистолпная трехкупольная церковь

Б) Четырехстолпная трехкупольная церковь

В) Четырехстолпная однокупольная церковь

15. Выявите основные особенности Иконы Дмитрия Солунского (конец 12-начало 13 в.)

А) Характерен принцип ассиметрии в иконе

Б) Дмитрий Солунский – воин-подвижник

В) Дмитрий Солунский - не суровый воин-подвижник, а властитель, на которого бог руками ангела возлагает княжескую корону. Его меч - символ светской власти, твердой и непоколебимой.

16.Выявите основные особенности фрески Феофана Грека «Троица» в церкви Спаса Преображения на Ильине улице в Новгороде (1378 г.)

А) Манера письма, резкая и смелая, местами неистовая, отличает творческий метод художника. Основным средством достижения эмоционального акцента служит белый мазок.

Б) Манера письма реалистичная, с использованием светотеневой моделировки

В)Голова изображена в профиль, глаз – в фас, плечи – в фа, руки и ноги – в профиль

17. Выявите особенности Грановитой палаты Московского Кремля (1487-1491 гг.)

А)Декоративное оформление сводов готическими нервюрами-«гранями»

Б)Декорирование витражами

В)Декорирование зеркалами

18.Выявите особенности Фрески Андрея Рублева «Иисуса Христа» Успенского собора во Владимире (1408 г.)

А) Христос изображен не как грозный судия, карающий без пощады людей. Христос Рублева - это человек, любящий людей, желающий им помочь

Б)Христос изображен как грозный судия

В)Христос изображен как безбородый юноша, пастырь

19.Выявите особенности Иконы Андрея Рублева «Троица» (1422-1427гг.)

А)В Иконе внимание сосредоточено на трех ангелах; они изображены восседающими вокруг престола, в центре которого помещена евхаристическая чаша с головой жертвенного тельца, символизирующего новозаветного агнца, то есть Христа

Б)В иконе подробно изображены детали окружения святых

В)В иконе применяется реалистическая трактовка образов святых

20.Выявите особенности Церкви Вознесения в селе Коломенском близ Москвы.1532г.

А)Пример шатровой архитектуры

Б)Пример купольной архитектуры

В)Пример базиликальной архитектуры

5 семестр

Перечень контрольных заданий и (или) вопросов для оценки сформированности компетенции ОК-2

1. Расположите исторические постройки в необходимой последовательности в зависимости от времени их создания

А)2-3-1

Б)1-2-3

В)3-1-2

1



2





2. Вспомните и назовите, для какого собора Филиппо Брунеллески создал выдающийся купол?

- А) капелла Пацци
- Б) собор Санта-Мария дель Фьоре**
- В) церковь Сан-Спирито

3. Назовите автора росписи алтарной стены Сикстинской капеллы в Ватикане?

- А) Леонардо да Винчи
- Б) Рафаэль Санти
- В) Микеланджело Буонарроти**

4. Назовите, кто был непревзойденным мастером изображения женских образов мадонн?

- А) Эль Греко
- Б) Рафаэль Санти**
- В) Микеланджело Буонарроти

5. Расположите живописные произведения в необходимой последовательности в зависимости от времени создания

- А) 2-3-1
- Б) 1-2-3
- В) 3-1-2**

6. Расположите живописные произведения в необходимой последовательности в зависимости от времени создания

- А) 2-3-1
- Б) 1-2-3
- В) 3-1-2**

7. Расположите живописные произведения в необходимой последовательности в зависимости от времени создания

- А) 2-3-1**
- Б) 1-2-3
- В) 3-1-2

8. Расположите живописные произведения в необходимой последовательности в зависимости от времени создания

А)2-3-1

Б)1-2-3

В)3-1-2

9. Расположите живописные произведения в необходимой последовательности в зависимости от времени создания

А)2-3-1

Б)1-2-3

В)3-1-2

10. Расположите живописные произведения в необходимой последовательности в зависимости от времени создания

А)2-3-1

Б)1-2-3

В)3-1-2

11. Вспомните и назовите автора данной картины и страну.



А) Ян Ван Эйк, Нидерланды

Б) Альбрехт Дюрер, Германия

В) Сандро Боттичелли, Италия

12. Назовите, кто был непревзойденным мастером изображения женских образов мадонн?

А)Эль Греко

Б)Рафаэль Санти

В)Микеланджело Буонаротти

13. Контрольный вопрос. К какому периоду относится произведение

А)Первобытное искусство

Б)Древний мир

В)Ренессанс



14. Контрольный вопрос. К какому периоду относится произведение

- А)Ренессанс**
- Б)Древний мир
- В)Средневековье



15. Контрольный вопрос. К какому периоду относится произведение

- А)Древний мир
- Б) Ренессанс**
- В)Средневековье



16. Контрольный вопрос. К какому периоду относится произведение

- А)Средневековье
- Б)Древний мир
- В) Ренессанс**



17. Контрольный вопрос. Вспомните и назовите автора данной картины и страну.



- А) Ян Ван Эйк, Нидерланды
- Б) Альбрехт Дюрер, Германия
- В) **Сandro Боттичелли, Италия**

18. Контрольный вопрос. Вспомните и назовите автора данной картины и страну



- А) **Альбрехт Дюрер. Германия.**
- Б) Питер Брейгель. Нидерланды.
- В) Лукас Кранах Старший. Германия

19. Контрольный вопрос. Вспомните и назовите автора данной картины и страну



- А) Якопо Тинторетто. Италия
- Б) Альбрехт Дюрер. Германия.
- В) Паоло Веронезе. Италия

20. Контрольный вопрос. Вспомните и назовите автора данной картины и страну



- А) Ян Ван Эйк. Нидерланды
- Б) Леонардо да Винчи. Италия
- В) Рафаэль Санти. Италия

6 семестр

Перечень контрольных заданий и (или) вопросов для оценки сформированности компетенции ОК-2

1. Даны две картины. Сравните их и определите, к какому живописному направлению они принадлежат. Обоснуйте свой ответ.

- А) Барокко
- Б) Академизм
- В) Реализм

1



2



2. Расположите архитектуру в необходимой последовательности в зависимости от времени создания

- А)2-3-1
Б)1-2-3
В)3-1-2

1



2



3



3. Расположите архитектуру в необходимой последовательности в зависимости от времени создания

- А)2-3-1
Б)1-2-3
В)3-1-2

1



2



3



4. Расположите живопись в необходимой последовательности в зависимости от времени создания

- А)2-3-1
Б)1-2-3
В)3-1-2



1



2



3

5. Даны две картины. Сравните их и определите, к какому живописцу они принадлежат. Обоснуйте свой ответ.

- А) Караваджо Микеланджело
- Б) Агостино Каррачи
- В) Клод Лоррен



1



2

6. Даны две картины. Сравните их и определите, к какому живописцу они принадлежат. Обоснуйте свой ответ.

- А) Адриан ван Остаде
- Б) Ян Стейн
- В) Тербрх Герард

1



2



7. Даны две картины. Сравните их и определите, к какому живописцу они принадлежат. Обоснуйте свой ответ.

1



2



- А)Метсю Габриель
- Б)Терборд Герард
- В)Никола Пуссен

8. Даны две картины. Сравните их и определите, к какому живописцу они принадлежат. Обоснуйте свой ответ.

1



2



- А)Рембрандт ван Рейн
- Б)Ян Вермеер Делфтский
- В)Франс Хальс

9. Расположите живопись в необходимой последовательности в зависимости от времени создания

- А)2-3-1
- Б)1-2-3
- В)3-1-2



10. Расположите живопись в необходимой последовательности в зависимости от времени создания

А) 2-3-1

Б) 1-2-3

В) 3-1-2



11. Перед вами две картины. Назовите живописные полотна и их авторов. Выявите основные принципы, лежащие в основе произведений.

А) 1. Д. Веласкес. Менины 2. Ф.А.Малявин. Девка

Б) 1. Уильям Хогарт. Карьера Мота, 2. П.А. Федотов. Сватовство майора
В) 1. К.П. Брюллов. Итальянский полдень, 2. В.Э. Борисов-Мусатов. Автопортрет с сестрой.



1



2

12. Сравните картины, а затем напишите, какая из них не принадлежит кисти Рембрандта ван Рейна

А) 1
 Б) 2
 В) 3



1

2



3

13. Сравните картины, а затем напишите, какая из них не принадлежит кисти Питера Пауля Рубенса

А) 1
 Б) 2
 В) 3

1



2



3



14. Сравните картины, а затем напишите, какая из них не принадлежит кисти Диего Веласкеса

А)1

Б)2

В)3

1



2



3



15. Сравните картины, а затем напишите, какая из них не принадлежит кисти Яна Вермеера Делфтского

А)1

Б)2

В)3



1



2



3

16. Сравните картины, а затем напишите, какая из них не принадлежит кисти

А)1

Б)2

В)3



1



2



3

17. Сравните картины, а затем напишите, какая из них не принадлежит кисти Франсуа Буше

А)1

Б)2

В)3

1



2



3



18. Сравните картины, а затем напишите, какая из них не принадлежит кисти Жана Антуана Ватто

А)1

Б)2

В)3

1



2



3



19. Сравните картины, а затем напишите, какая из них не принадлежит кисти Жана Оноре Фрагонара

А)1

Б)2

В)3



20. Сравните картины, а затем напишите, какая из них не принадлежит кисти Жана Антуана Ватто

А) 1

Б) 2

В) 3



7 семестр

Перечень контрольных заданий и (или) вопросов для оценки сформированности компетенции ОК-2

1. Даны произведения. Расположите их в определенном порядке, в соответствии со временем создания.

А) 1-2-3

Б) 2-1-3

В) 3-1-2



1



2



3

2. Даны произведения. Расположите их в определенном порядке, в соответствии со временем создания.

А) 1-2-3

Б) 2-1-3

В) 3-1-2



1



2



3

3. Даны произведения. Расположите их в определенном порядке, в соответствии со временем создания.

А) 1-2-3

Б) 2-1-3

В)3-1-2



4. Даны произведения. Расположите их в определенном порядке, в соответствии со временем создания.

А) 1-2-3

Б) 2-1-3

В)3-1-2



5. Даны произведения. Расположите их в определенном порядке, в соответствии со временем создания.

А) 1-2-3

Б) 2-1-3

В) 3-1-2

1



2



3



6. Даны произведения. Расположите их в определенном порядке, в соответствии со временем создания.

А) 1-2-3

Б) 2-1-3

В) 3-1-2

1



2



3



7. Даны произведения. Расположите их в определенном порядке, в соответствии со временем создания.

А) 1-2-3

Б) 2-1-3

В) 3-1-2

1



2



3



8. Даны произведения. Расположите их в определенном порядке, в соответствии со временем создания.

А) 1-2-3

Б) 2-1-3

В) 3-1-2

1



2



3



9. Даны произведения. Расположите их в определенном порядке, в соответствии со временем создания.

- А) 1-2-3
Б) 2-1-3
В) 3-1-2



10. Даны произведения. Расположите их в определенном порядке, в соответствии со временем создания.

- А) 1-2-3
Б) 2-1-3
В) 3-1-2



11. Перед вами две картины. Назовите живописные полотна и их авторов. Выявите основные принципы, лежащие в основе произведений.

А) 1. Д. Веласкес. Менины 2. Ф.А.Малявин. Девка

Б) 1. Уильям Хогарт. Карьера Мота, 2. П.А. Федотов. Сватовство майора

В) 1. К.П. Брюллов. Итальянский полдень, 2. В.Э. Борисов-Мусатов. Автопортрет с сестрой.



1



2

12. Сравните картины, а затем напишите, какая из них не принадлежит кисти Уильяма Хогарта

А) 1

Б) 2

В) 3



1



2



3

13. Сравните картины, а затем напишите, какая из них не принадлежит кисти Эдуарда Мане

- А)1
- Б)2
- В)3

1



2



3



14. Сравните картины, а затем напишите, какая из них не принадлежит кисти Эдгара Дега

- А)1
- Б)2
- В)3

1



2



3



15. Сравните картины, а затем напишите, какая из них не принадлежит кисти Клода Моне

- А)1
- Б)2
- В)3



1



2



3

16 Сравните картины, а затем напишите, какая из них не принадлежит кисти Клода Моне

- А)1
- Б)2
- В)3



1



2



3

17. Сравните картины, а затем напишите, какая из них не принадлежит кисти Жана Огюста Доминика Энгра

- А)1
- Б)2
- В)3



1



2



3

18. Сравните картины, а затем напишите, какая из них не принадлежит кисти Эдгара Дега

- А)1
- Б)2
- В)3



1



2



2

19. Контрольный вопрос. Контрольный вопрос. Назовите произведение
А) Джон Констебл «Собор Солсбери из епископского сада» (1823 г.)

Б) Клод Лоррен «Эрминия и пастухи» (1666г.)

В)И.Левитан «Вечер после дождя», 1879

20. Контрольный вопрос. Контрольный вопрос. Назовите произведение

А) Эдуард Мане «У папаши Латюиля» (1879 г.)

Б) Эдуард Мане «В лодке (Аржантей)» (1874 г.)

В) К.Коровин «Гурзуф», 1914



8 семестр

Перечень контрольных заданий и (или) вопросов для оценки сформированности компетенции ОК-2

1.Вспомните и назовите автора данной картины и страну

А)Гюстав Курбе. Франция

Б)Жан Франсу Милле. Франция

В)А.Е.Архипов.Россия



2. Вспомните и назовите автора данной картины и страну

А)М.А.Врубель. Россия

Б)В.А.Серов. Россия.

В)М.В.Нестеров. Россия



3. Вспомните и назовите автора данной картины и страну

А)Ф.А.Малявин.Россия

Б)В.А.Серов. Россия

В)К.А.Коровин. Россия



4. Вспомните и назовите автора данной картины и страну

А)Б.М.Кустодиев. Россия

Б)Н.А.Касаткина. Россия

В)В.А.Серов. Россия



5. Вспомните и назовите автора данной картины и страну

А)А.К.Саврасов.Россия

Б)К.А.Коровин.Россия

В)В.Д.Поленов.Россия



6. Вспомните и назовите автора данной картины и страну

А) К.А. Сомов. Россия

Б) А.Н. Бенуа. Россия

В) В.Д. Поленов. Россия



7. Вспомните и назовите автора данной картины и страну

А) В.Э. Борисов-Мусатов. Россия

Б) А.Н. Бенуа. Россия

В) К.А. Сомов. Россия



8. Вспомните и назовите автора данной картины и страну

- А) В.Д. Поленов. Россия
- Б) П.П. Кончаловский. Россия
- В) В.Э. Борисов-Мусатов. Россия**



9. Вспомните и назовите автора данной картины и страну

- А) П.П. Кончаловский. Россия**
- Б) Б.М. Кустодиев. Россия
- В) И.И. Левитан. Россия



10. Вспомните и назовите автора данной картины и страну

- А) К.С. Малевич. Россия**
- Б) Б.М. Кустодиев. Россия.
- В) К.С. Петров-Водкин. Россия



11. Контрольный вопрос. Назовите сооружение

- А) А.Н. Воронихин. Горный институт (1806-1811 гг.) в Санкт-Петербурге
- Б) А.Н. Воронихин: Казанский собор в (1800 – 1811 гг.)**
- В) Калликрат Парфенон. Афины



12. Контрольный вопрос. Назовите картину

А) К.П.Брюллов. Всадница. Портрет Джованины и Амации Пачини, воспитанницы графини Ю.П. Самойловой. (1832)

Б) К.П.Брюллов. Итальянский полдень. (1827)

В) А. Г. Венецианов. Портрет жены художника Марфы Афанасьевны Венециановой



13. Контрольный вопрос. Расположите живописные произведения в необходимой последовательности в зависимости от времени их создания

А) 2-3-1

Б) 1-2-3

В) 3-1-2



1



2



3

14. Контрольный вопрос. Расположите живописные произведения в необходимой последовательности в зависимости от времени их создания

А) 2-3-1

Б) 1-2-3

В) 3-1-2



1



2



3

15. Контрольный вопрос. Расположите произведения в необходимой последовательности в зависимости от времени их создания

А)2-3-1
Б)1-2-3
В)3-1-2

1



2



3



14. Контрольный вопрос. Расположите живописные произведения в необходимой последовательности в зависимости от времени их создания

А)2-3-1
Б)1-2-3
В)3-1-2



1

2



3



15. Контрольный вопрос. Расположите живописные произведения в необходимой последовательности в зависимости от времени их создания

А)2-3-1

Б)1-2-3

В)3-1-2

1



2



3



16. Контрольный вопрос. Расположите живописные произведения в необходимой последовательности в зависимости от времени их создания

А)2-3-1

Б)1-2-3

В)3-1-2

1



2



3



17. Контрольный вопрос. Расположите живописные произведения в необходимой последовательности в зависимости от времени их создания

А)2-3-1

Б)1-2-3

В)3-1-2



1

2



3



18. Контрольный вопрос. Расположите живописные произведения в необходимой последовательности в зависимости от времени их создания

А) 2-3-1

Б) 1-2-3

В) 3-1-2



1

2



3



19. Контрольный вопрос. Расположите живописные произведения в необходимой последовательности в зависимости от времени их создания

А) 2-3-1

Б) 1-2-3

В) 3-1-2

1



2



3



20. Контрольный вопрос. Расположите живописные произведения в необходимой последовательности в зависимости от времени их создания

А) 2-3-1

Б) 1-2-3

В) 3-1-2

1



2



3



4. Оценочные средства (оценочные материалы) для проведения промежуточной аттестации обучающихся (защиты курсовой работы (проекта)) по дисциплине (модулю) 3 семестр

Перечень контрольных заданий и (или) вопросов для оценки сформированности компетенции ОК-2

1. Назовите период создания скульптуры писца Каи

А) Додинастический период. Кон. 5 - 4 тыс. до н.э.

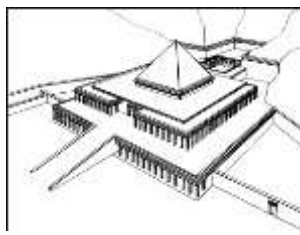
Б) Раннее царство. Нач. 3 тыс. до н.э. (с 3000 по 2800 гг. до н.э.)

В) Древнее царство. 3-е тыс. до н.э.



2. Назовите период создания Усыпальницы Ментухотепа (XI династия) в Дейр-эль-Бахри

- А) Древнее царство. 3-е тыс. до н.э.
- Б) Среднее царство. 21 в. – 18 в. до н.э.**
- В) Додинастический период. Кон. 5 - 4 тыс. до н.э.



3 Назовите период создания храм царицы Хатшепсут в Дейр-эль-Бахри.

- А) Новое царство. Ок. 1600 г. – 11 в. до н.э.**
- Б) Эллинистический Египет. 332 г. до н.э.
- В) Древнее царство. 3-е тыс. до н.э.



4. Назовите период создания портрета царицы Нефертити

- А) Додинастический период. Кон. 5 - 4 тыс. до н.э.
- Б) Позднее время. 11 в. – 9 в. до н.э**
- В) Древнее царство. 3-е тыс. до н.э.



5. Назовите автора скульптуры Зевса Олимпийского

- А) Бриг
- Б) Дурис
- В) Фидий**



6. Назовите автора статуи «Дискобол»

- А) Фидий
- Б) Кресилай
- В) Мирон**



7. Назовите стиль помпейской живописи

- А) орнаментальный или стиль канделябров
- Б) инкрустационный**
- В) архитектурный (или перспективный)



8. Назовите стиль помпейской живописи

- А) орнаментальный или стиль канделябров
- Б) архитектурный (или перспективный)**
- В) инкрустационный



9. Назовите стиль помпейской живописи

- А)орнаментальный или стиль канделябров
- Б)перспективный
- В)ажурный



10. Назовите древнеримское сооружение

- А)Термы Каракаллы
- Б)Гимнасий
- В)Форум



11. Контрольный вопрос. Где в древнеегипетском храме находилась главная статуя божества:

- А)перистильный двор
- Б)гипостильный зал
- В)святилище

12. Контрольный вопрос. Наиболее крупное сооружение Афинского Акрополя

- А)Парфенон
- Б)Эрехтейон
- В)храм Ники Аптерос

13. Контрольный вопрос. Входные ворота Афинского Акрополя

- А)Парфенон

Б)портик Кариатид

В)Пропилеи

14. Контрольный вопрос. Автор статуи Аполлона из Вей

А)Вулка

Б)Поликлет

В)Фидий

15. Контрольный вопрос. Образцы античной станковой живописи

А)фрески Виллы Мистерий

Б)мозаики виллы Адриана

В)фаюмские портреты

16. Контрольный вопрос. В какой живописной технике выполнены большинство фаюмских портретов

А)энкаустика

Б)масляная живопись

В)фреска

17. Контрольный вопрос. Единственный сохранившийся образец античного конного памятника

А)статуя Марка Аврелия

Б)статуя Тита

В)статуя Траяна

18. Контрольный вопрос. Что служит источником освещения в Пантеоне

А)окна по периметру стен

Б)отверстие в центре купола

В)оба варианта верные

19. Контрольный вопрос. Что представляет собой Пантеон

А)псевдопериптер

Б)ротонда

В)базилика

20. Контрольный вопрос. «Храм всех богов» - это

А)Колизей

Б)Форум

В)Пантеон